

# HR экономика и управление



**38.03.03 Управление персоналом**

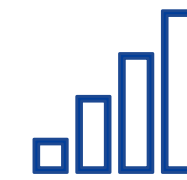
**Набор 2024  
20 бюджет, 5 коммерция**



# Кто такие HR-специалисты?



Те, кто **на основе данных** определяет количественную и качественную **потребность организации в людях**



Те, кто использует разные **инструменты оценки и развития персонала** и **создает системы управления талантами** в организации



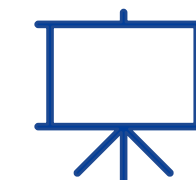
Те, кто **на основе анализа рынка труда развивает HR-бренд** компании для привлечения людей в организацию



Те, кто организует **цифровое управление персоналом** в организации (1С, E-staff, Битрикс и др.)



Те, кто **разрабатывают современные системы мотивации** (оплата труда, льготы и бенефиты, программы благополучия)



Те, кто уделяет **много времени взаимодействию с руководителями**, помогая в **решении наиболее актуальных и важных для бизнеса задач**

**HR – Human Resource (человеческие ресурсы)**

# Нужны ли HR-специалисты?



## Динамика вакансий в профобластях



По данным HH.RU спрос (вакансии) в сфере «Управление персоналом» увеличился на **97%** в 2023 г. по сравнению с 2022 г.

**В регионе:**  
стартовые позиции – 40-50 тыс., максимальные – 120-150 тыс.

**В Москве:**  
стартовые позиции – 60-80 тыс., максимальные – 280 тыс.

# Где могут работать выпускники бакалавриата «HR экономика и управление»?



ROSTSELMASH



БАНК ЦЕНТР-ИНВЕСТ

ancor  
Industry

Альфа Банк

GJ GLORIA JEANS



ОАО "РОСТВЕРТОЛ"

ПАО «ВымпелКом»



TELE2.

В каждой 2-ой компании Южного региона работают выпускники программы – сеть трудоустройства – HR-сеть



# Где могут работать выпускники бакалавриата «HR экономика и управление»?



# Статистика обращений на экономический факультет (ноябрь-декабрь 2023 г.) - предложения о работе для начинающих HR-специалистов



**TELE2:** две вакансии в HR-подразделение, рассматриваем студентов старших курсов бакалавриата по направлению HR, частичный график работ, стажировка, официальное трудоустройство, 30 000

**Агро зерно ЮГ (AGS):** менеджер по подбору персонала, 60 000 руб., премии

**ТеДо (ребрендинг PwC):** рекрутер на удаленную работу

**ВТБ**  
**Вакансия**  
**Главный специалист**  
**группы подбора**  
**персонала**  
**8-918-559-00-22**  
**Величко Марина**  
**Начни свою**  
**карьеру в ВТБ**

# Кем могут работать выпускники бакалавриата «HR экономика и управление»?



**HR-бизнес-партнер** - сотрудник, который занимается разработкой и реализацией HR-стратегии компании.

**HR-generalist** - специалист, выполняющий функции по управлению персоналом в организации. Он занимается наймом, адаптацией, обучением и мотивацией сотрудников.

**Рекрутер** - специалист по подбору персонала. Его задача - найти подходящих кандидатов на открытые вакансии.

**Специалист по компенсациям и льготам** - сотрудник, отвечающий за разработку и внедрение системы оплаты труда и дополнительных льгот для сотрудников компании.

**HR-аналитик** - специалист, занимающийся сбором и анализом данных о работе персонала, а также разработкой рекомендаций по оптимизации HR-процессов.

**Тренинг-менеджер** - сотрудник, организующий и проводящий различные тренинги, семинары и курсы для сотрудников компании, направленные на повышение их профессиональных и личностных компетенций.

**Специалист по корпоративной культуре** - сотрудник, занимающийся разработкой и внедрением корпоративных ценностей, традиций и норм поведения в компании.

**HR-консультант-фрилансер** - специалист, помогающий компаниям в решении вопросов, связанных с управлением персоналом

Образовательная программа HR экономика и управление направлена на выпуск HR-специалистов, способных применять экономические, управленческие, правовые, социологические и психологические знания и навыки в работе с персоналом в организациях любой сферы и организационно-правовой формы

Микро- и макроэкономика

Экономика труда

Демография

Поведенческая экономика

Управление персоналом

Стратегическое управление персоналом

Мотивация и оплата труда

Основы современной аналитики персонала

Талант-менеджмент

Основы трудового законодательства

1С предприятие: заработная плата и управление персоналом

Цифровые технологии в HR

Ассесмент персонала

Рекрутмент персонала

Статистика и эконометрика

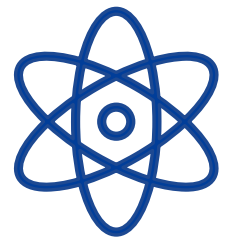
Мировая экономика и трудовая миграция

Кросс-культурный менеджмент

Конфликтология



## Возможности программы



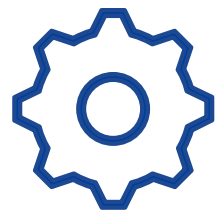
**Дополнительное профессиональное образование:**

по программам: «**Основы психологии и развитие эмоционального интеллекта**», «**Эффективный поиск работы**», «**Цифровые кафедры**»



**Участие в студенческом HR-клубе:**

регулярные **мастер-классы с практикующими HR-ами**



**Формирование портфолио для поступления в магистратуру ЮФУ или в другие российские университеты**

**профессиональные конкурсы** (например, «Я-профессионал»), **профессиональные экзамены**, **участие в исследовательских проектах кафедры** (например, в сфере экономики счастья)



**трудоустройство в ведущие региональные и российские компании**

**100%**

**через HR-сеть выпускников**



## Кто будет учить?

162 преподавателя примут участие в программе

- Экономический факультет:**
  - Кафедра управления человеческими ресурсами – **выпускающая кафедра**
  - Кафедра экономической теории
  - Кафедра информационной экономики
  - Кафедра мировой экономики
  - Кафедра экономической кибернетики
- Академия педагогики и психологии**
- Юридический факультет**
- Практикующие HR-специалисты из компаний:**
  - «РЕСО-Гарантия», АО «АтомЭнергоСбыт» («РосАтом»), Innothera (France)

**Скачкова Людмила Сергеевна,**  
руководитель программы HR экономика и управление, зав. кафедрой управления человеческими ресурсами, к.э.н.  
+7 918 512 68 49, [lsskachkova@sfedu.ru](mailto:lsskachkova@sfedu.ru)

# Как поступить?



Раздел «Поступление» [https://sfedu.ru/www/stat\\_pages22.show?p=ABT/main/M](https://sfedu.ru/www/stat_pages22.show?p=ABT/main/M)



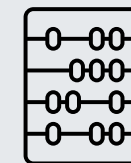
## ЕГЭ

**Русский язык** (больше 50 баллов)  
**Математика** (больше 50 баллов)  
**Обществознание/История** (набрать больше 50 баллов)



## Документы

Подать лично или через электронный сервис



## Недостаточно баллов

Если недостаточно баллов (при условии прохождения пороговых значений), то заключить договор на коммерческий набор



Продолжительность обучения – 4 года

**2024 – 2028 гг.**

**Информационные ресурсы экономического факультета:  
!Важно вступить в группы и отслеживать новости и события факультета!**



<https://econ.sfedu.ru>

<https://vk.com/sfedu.econom>

[https://t.me/econ sfedu study](https://t.me/econ_sfedu_study)